



BOGOTÁ D.C.

Plaza Distrital de Mercado El Carmen &lt;pdmelcarmen@ipes.gov.co&gt;

## Solicitud de mantenimiento y adecuaciones – PDM El Carmen

Plaza Distrital de Mercado El Carmen &lt;pdmelcarmen@ipes.gov.co&gt;

11 de abril de 2026 a las 19:17

Para: Diana Andrea Olaya Rubio &lt;daolayar@ipes.gov.co&gt;, James William Castillo &lt;jwcastillo@ipes.gov.co&gt;

Cc: Coordinación Plazas De Mercado &lt;coordinacionpdm@ipes.gov.co&gt;

Cordial saludo,

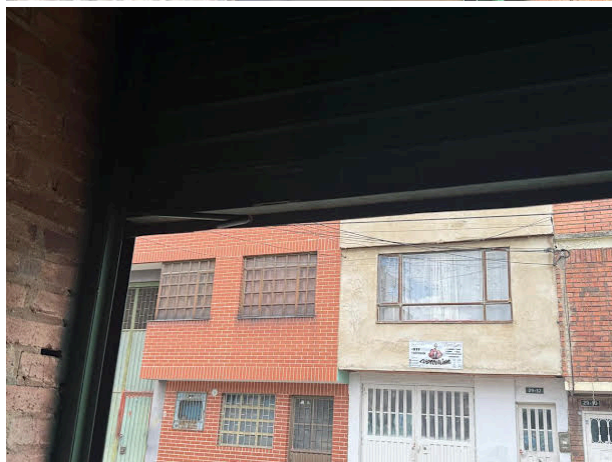
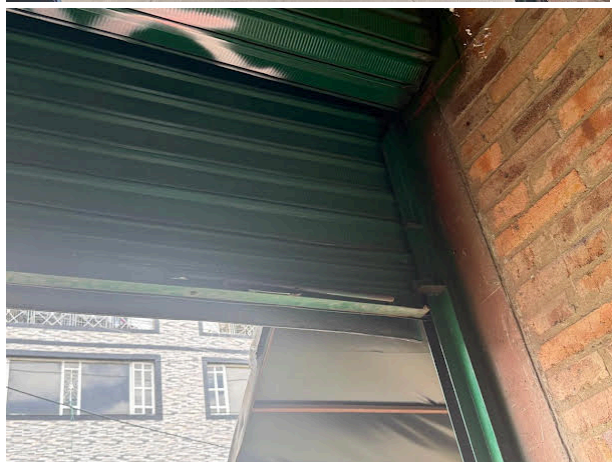
De manera atenta me permito reiterar la solicitud de apoyo para la realización de mantenimiento y adecuaciones en la PDM El Carmen, teniendo en cuenta las siguientes situaciones que requieren atención:

### 1. Puertas principales de la plaza:

Se requiere mantenimiento general a las tres puertas de acceso, ya que no cuentan con pasadores, presentan deterioro (se encuentran caídas y rígidas), lo cual dificulta su apertura y cierre.



22 feb 2026 16:04:34  
4.5826N 74.1355W  
# 29-15 Diagonal 51a Sur  
Bogotá, D.C., 110611  
Colombia  
SUPERVISOR ZONA SUR



## 2. Baño de mujeres:

Es necesario el cambio de la chapa, debido a que actualmente solo se cuenta con una llave funcional, lo que genera inconvenientes para su uso por parte de las comerciantes.



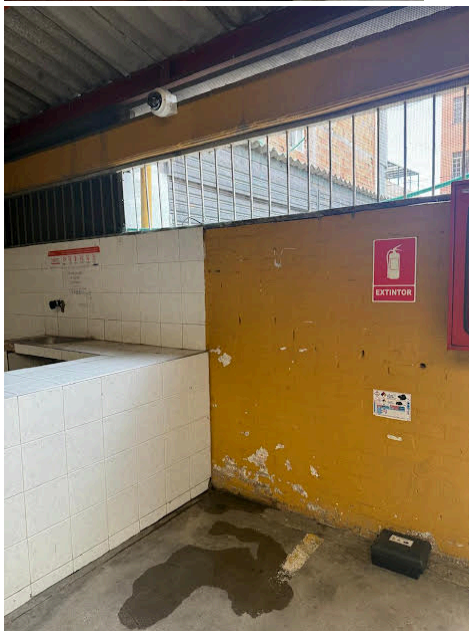
### 3. Tapas deterioradas:

Se solicita el cambio de tapas que se encuentran en estado de oxidación, lo cual representa riesgo y afecta las condiciones del espacio.



### 4. Humedad:

Se requiere revisión de los puntos donde se presenta filtración de agua en diferentes espacios de la plaza, con el fin de prevenir afectaciones mayores.





Se adjuntan videos.

#### **5. Control de plagas (roedores):**

Solicitamos continuar con las acciones de control de roedores y revisar la aplicación de materiales como espuma expansiva, buscando una solución más adecuada tanto en funcionalidad como en presentación o mejorar el proceso ya que estéticamente no se ve bien, o cortar para que no se vea tan mal.





#### **6. Puerta de acceso al shut:**

Se requiere el cambio o mantenimiento de esta puerta, ya que se encuentra inestable y presenta oxidación.



Agradecemos de antemano su apoyo y gestión frente a estas solicitudes, teniendo en cuenta que impactan directamente en las condiciones de seguridad, salubridad y operatividad de la plaza.


Quedamos atentos a su pronta respuesta.


Cordialmente,

Equipo Administrativo  
PDM El Carmen

---

## 2 adjuntos

 **WhatsApp Video 2026-04-14 at 1.17.24 PM.mp4**  
1631K

 **WhatsApp Video 2026-04-14 at 1.17.41 PM.mp4**  
3585K